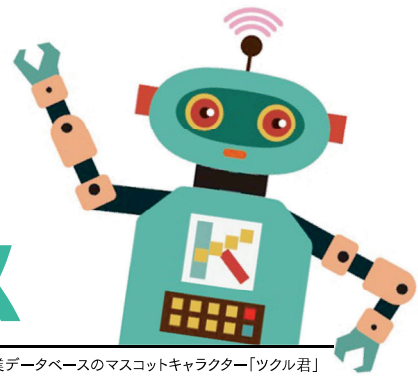




ものづくり北九州 企業データベース



ものづくり北九州企業データベースのマスコットキャラクター「ツクル君」

吉川工業(株)

代表取締役社長 **吉川 和良**さん
住所: 八幡東区尾倉 2-1-2
TEL: 671-8626

1920 (大正9) 年創業。鉄鋼関連分野で培った安全、生産管理、品質管理などの操業技術を基盤に様々な事業を展開。鉄鋼関連事業に加え、ICTソリューション事業を立ち上げ、DX推進に取り組んでいる。

RFID技術の独自製品で安全・安心をお届け

当社は 1920 年、官営八幡製鐵所で大型製鋼原料を粉砕する事業で創業。以来 101 年、鉄づくりのパートナーとしてより良い製品づくりを目指し、技術力を磨いてきました。現在は、その技術を製鉄分野はもとより、表面処理や半導体などの様々な産業分野でご利用いただいています。

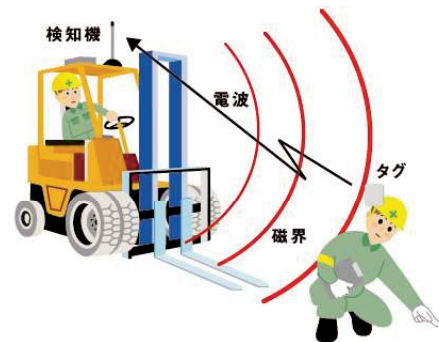
今回は ICT ソリューション事業をご紹介します。この事業は 1999 年より、RFID 技術 (電波による個体識別技術) を使った独自の製品を開発し、安全・安心をテーマに全国のお客様に RFID 製品をご提供しています。

事業所内への人・車の出入り管理をする「入退門管理システム」は、全国 22 カ所の製鉄所を始めとするお客様の大規模工場や事業所に導入いただいています。また「作業員接近検知システム」は、人と重機、重機と重機の接触事故を未然に防ぐシステムです。鉄のスクラップを運搬する大型車両が出入りするスクラップヤードや、フォークリフトと人が行き交う倉庫や工場などでご利用いただいています。

今後は、これらシステムのデータを利活用し、お客様がより安全・安心な現場環境を構築するためのソリューションとしてご提案いたします。



入退門管理システム



作業員接近検知システム

「ものづくり北九州企業データベース」は
北九州の元気企業が一目でわかるサイトです

北九州 機械金属

検索

<http://net.kitakyushucci.or.jp/mono-db/>